

شرکت تجارت گستر فخیم

ویرا سرویس

دفترچه‌ی راهنمای تلفن همراه

SAMSUNG-A70

لوازم درون جعبه

- تلفن همراه
- کابل USB
- سوزن
- آداپتور برق USB
- دفترچه راهنما دستگاه



اقدام همراه دستگاه و عکس های آنها ممکن است، با توجه به منطقه جغرافیایی متفاوت باشد.

۱. دستیابی به اطلاعات بیشتر

جهت مشاهده‌ی کتابچه‌ی کامل راهنمای کاربر بر روی دستگاه خود، وارد بخش تنظیمات (settings) شوید و سپس بر روی راهنمای کاربر (User Manual) کلیک کنید.

برای مشاهده‌ی اطلاعات دستگاه، کتابچه‌ی راهنمای کاربر و کسب اطلاعات بیشتر به سایت www.Samsung.com مراجعه نمایید.

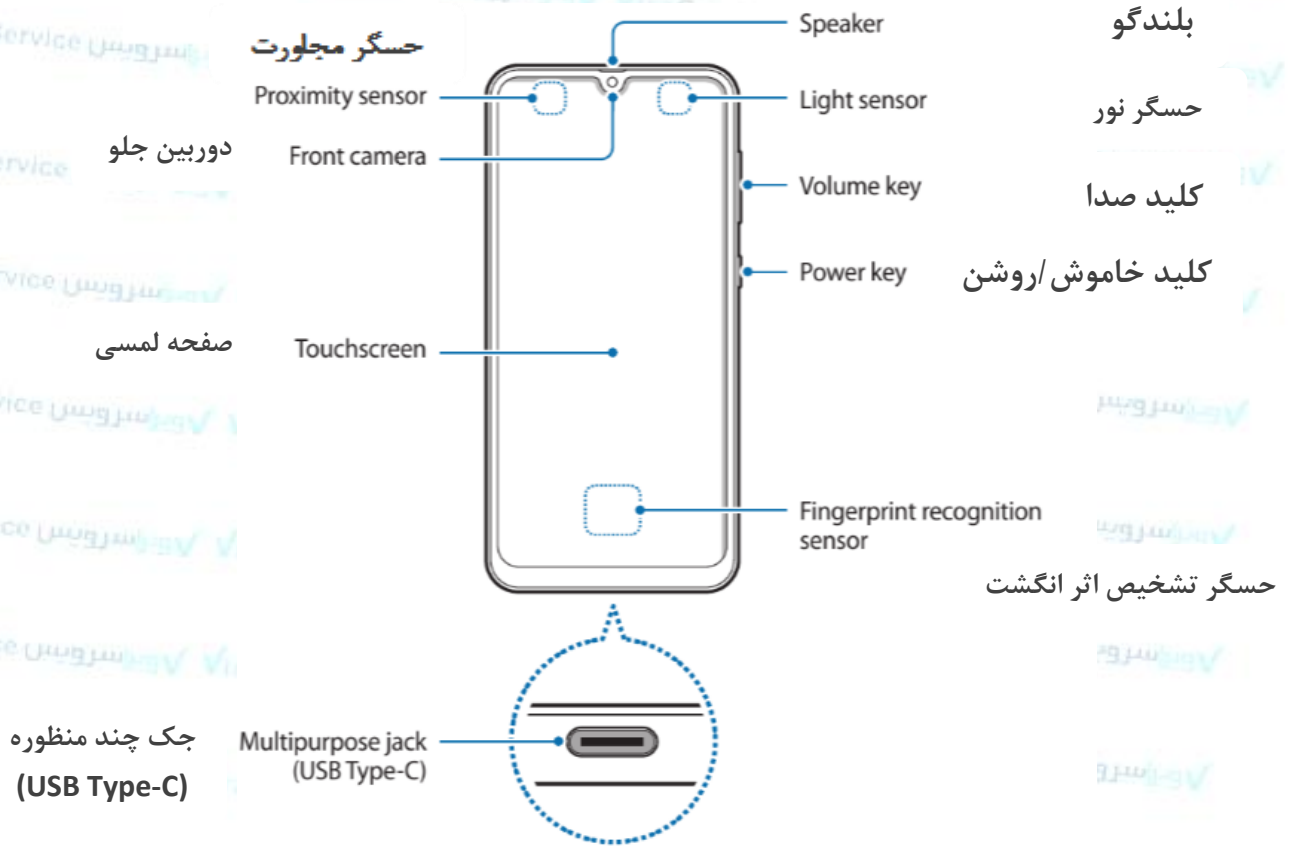


- راهنمای کاربر با توجه به مرورگر اینترنت یا ارائه دهنده‌ی خدمات ممکن است موجود نباشد.
- ممکن است جهت دسترسی به اینترنت متحمل هزینه های اضافی شوید.

۱۱. طرح بندی دستگاه

جهت روشن کردن دستگاه دکمه خاموش/روشن را برای چند ثانیه نگه دارید.

در شکل های (الف)، (ب) می توانید نمای جلو و پشت دستگاه را مشاهده نمایید.



شکل (الف): نمای جلوی دستگاه

آنتن GPRS

GPS antenna

NFC antenna
(NFC-enabled models)

آنتن NFC

Microphone

میکروفون

دوربین پشت

Rear camera
(Triple)

SIM card / Memory card
tray

محل قرارگیری سیم کارت و کارت
حافظه

فلش

Flash

MST antenna

آنتن MST

Main antenna

آنتن اصلی

بلندگو

Speaker

Earphone jack

جک هندزفری

میکروفون

Microphone

شکل (ب): نمای پشت دستگاه

۱۱۱. نصب سیم کارت نانو و کارت حافظه MicroSD

جهت قرار دادن سیم کارت و کارت حافظه microSD ابتدا سوزن را در سوراخ کنار جاکارتی فرو کنید، تا جاکارتی خارج گردد.

کارت را جهت اطمینان به آرامی در جاکارتی فشار دهید.

فقط از سیم کارت نانو استفاده نمایید.



مطمئن شوید که سوزن به صورت عمود در سوراخ قرار می گیرد. در غیر این صورت ممکن است

دستگاه آسیب ببیند.

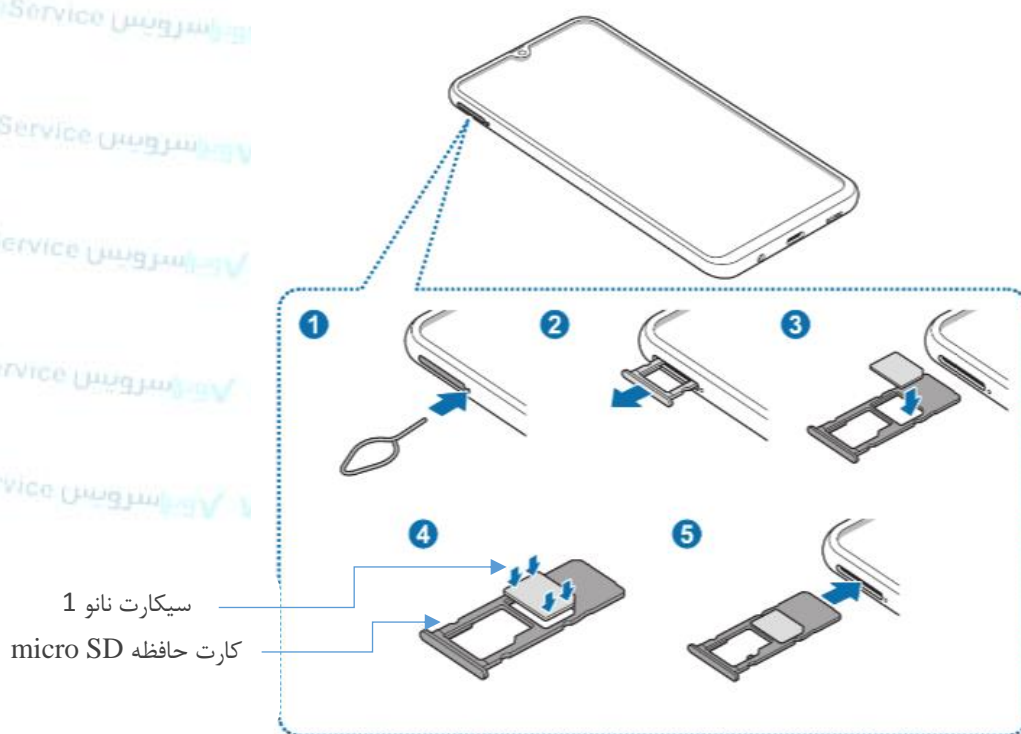
• اگر کارت به طور محکم در مکان موردنظر ثابت نشود، ممکن است از جاکارتی خارج شده و بیفتد.

سیم کارت نانو و کارت حافظه microSD به صورت جداگانه فروخته می شود.



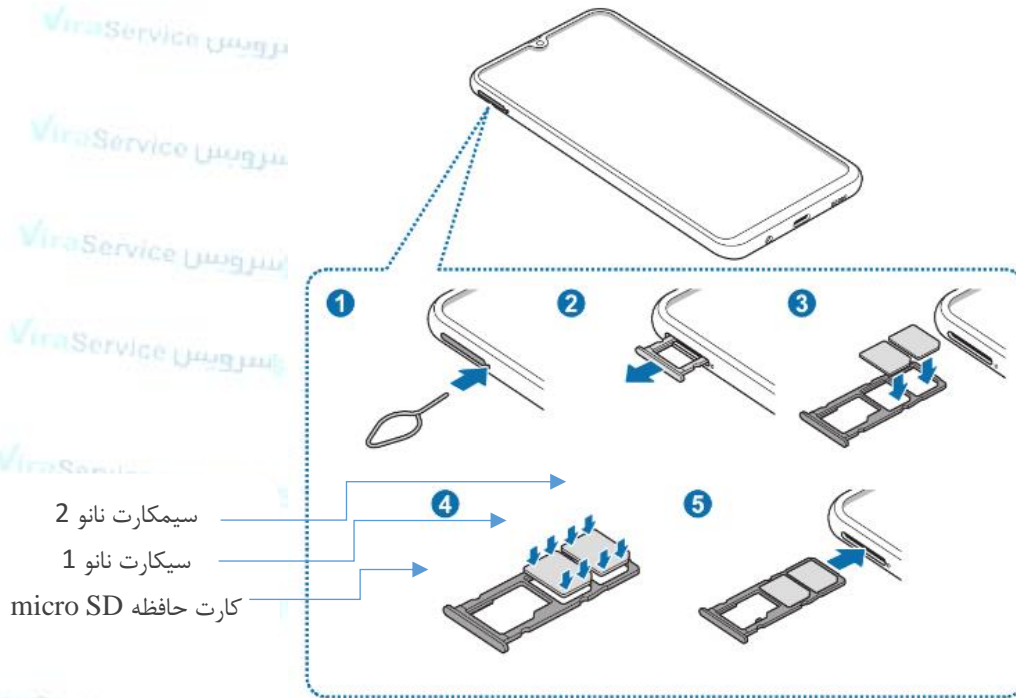
نحوه ی قرار گیری سیم کارت و کارت حافظه را در شکل های (ج) و (د) مشاهده می کنید:

تک سیمکارت:



شکل (ج): نحوه ی قرار دادن سیم کارت و کارت حافظه

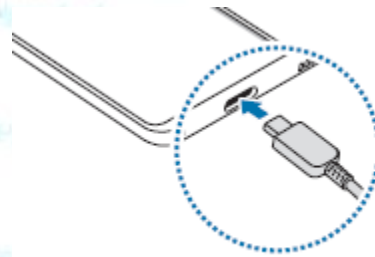
دو سیم کارت:



شکل (د): نحوه ی قرار دادن دو سیم کارت و کارت حافظه

IV. شارژ کردن باتری

قبل از اینکه دستگاه را برای اولین بار استفاده کنید، باید باتری را شارژ نمایید.



شکل (ر): نحوه ی اتصال کابل شارژ به دستگاه

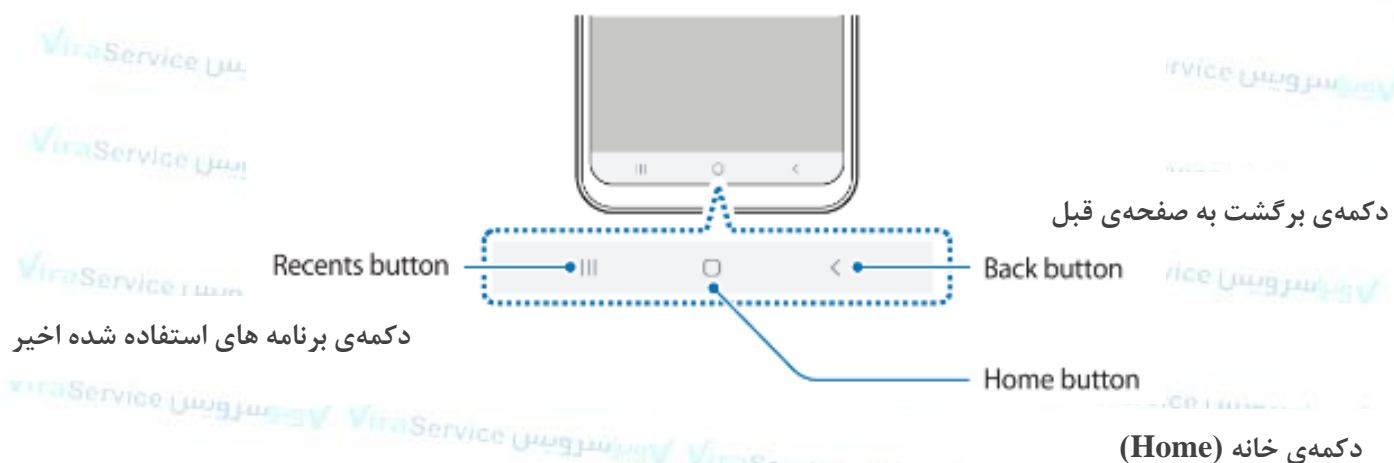
تنها از کابل USB Type-C همراه دستگاه استفاده نمایید. اگر از کابل USB-micro استفاده کنید، ممکن است که دستگاه آسیب ببیند.

شارژر باید نزدیک به سوکت برق قرار گیرد و هنگام شارژ به راحتی در دسترس باشد.



۷. استفاده از دکمه خانه (Home)

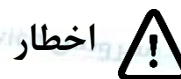
زمانیکه صفحه‌ی نمایش روشن گردید، دکمه‌ی خانه (Home) در پایین صفحه به عنوان دکمه نرم ظاهر می‌گردد.



شکل (ه): مکان دکمه‌های نرم

۷.۱. اطلاعات ایمنی

کلید ی اطلاعات ایمنی جهت استفاده مناسب و ایمن را قبل از به کارگیری دستگاه مطالعه نمایید.



⚠️ **اخطار**

✓ جهت جلوگیری از حوادثی مانند آتش سوزی و انفجار به اطلاعات هشداردهنده‌ی

زیر توجه نمایید:

- دستگاه را در معرض ضربه‌ی فیزیکی یا تخریب قرار ندهید.
- از باتری‌ها، شارژرها و تجهیزات جانبی مورد تایید کارخانه استفاده نمایید.
- از تماس پایانه‌های باتری و جک چندکاره با عناصر رسانا مانند فلزات و مایعات جلوگیری کنید.
- اگر هر کدام از قسمت‌های دستگاه مانند گلس یا بدنه‌ی آکرلیک شکست، دود کرد و یا بوی سوختن منتشر کرد، از دستگاه استفاده ننمایید. تا زمانیکه از تعمیر دستگاه توسط مراکز خدماتی ویرا سرویس اطمینان حاصل نمایید.

• هنگامی که بدنه‌ی باتری باز شده است از دستگاه استفاده ننمایید.
✓ جهت جلوگیری از آسیب رسانی به انسان یا تخریب دستگاه به اطلاعات هشداردهنده‌ی زیر توجه نمایید:

- از تماس دستگاه با دهان کودکان و حیوانات خودداری نمایید.
- اگر دستگاه شامل فلش دوربین یا چراغ است، آنها را در چشم انسان یا حیوان روشن نکنید.
- دستگاه در مکانهایی با دمای محیطی 0 تا 35 درجه سانتی گراد می تواند استفاده شود.
- دستگاه در دمای محیطی 20- تا 50 درجه سانتی گراد می تواند انبار گردد.
- استفاده یا انبار کردن دستگاه خارج از محدوده‌ی دمای پیشنهادی ممکن است به دستگاه آسیب رسانده یا طول عمر باتری را کاهش دهد.
- دستگاه را در محیط داغ و یا نزدیک آتش استفاده نکنید.
- تمامی هشدارهای ایمنی و مقررات مربوط به کاربرد دستگاه تلفن همراه را در زمان استفاده از آن رعایت نمایید.

هنگام استفاده از هندزفری برای جلوگیری از آسیب احتمالی به شنوایی، میزان صدا را برای مدت زمان طولانی در بالاترین حد خود قرار ندهید.



شما می توانید اطلاعات ایمنی بیشتر را، شامل دستورالعمل دفع باتری و دستگاه، قسمت Menu بخش تنظیمات (setting) مشاهده نمایید.

- توصیه می شود برای مدت طولانی از گرافیک ثابت در قسمت یا تمام صفحه لمسی استفاده ننمایید. انجام این کار ممکن است منجر به پیامدهای (سوختن صفحه) یا ایجاد تصویر دوگانه شود.